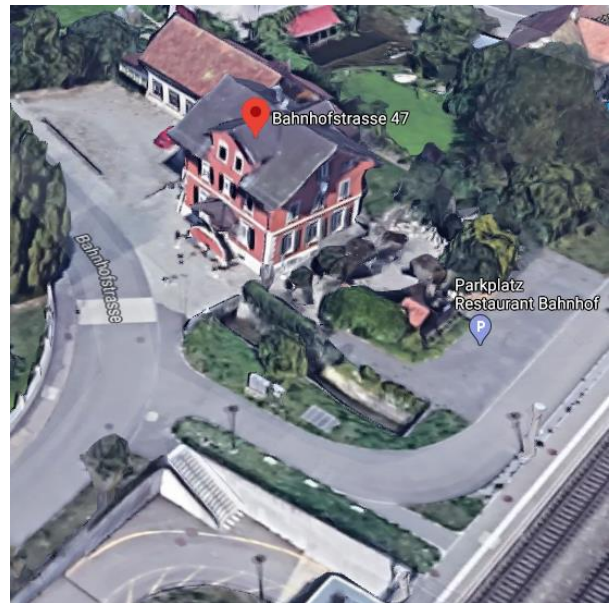


Bahnhöfli Ahan Thai
Speise-Restaurant
Bahnhofstrasse 47
8182 Otelfingen ZH
AhanThai@gmx.ch
www.AhanThai.ch



+41 44 599 0005 Gaststube
+41 76 393 0767 Tuk
+41 79 410 1715 Dani
[Ahan Thai GmbH CHE-349.550.390](http://www.AhanThai.ch)



- Takeaway, Mittagmenüs, Speisekarte

Bestes Thaiessen (Takeaway und Speisekarte ist auf der Webseite)
Allfällige Wünsche können eingebracht werden, da alles frisch gekocht wird
Total authentische Thaiküche, da sämtliche Mitarbeiter-(innen) Thai sind

- Warum kommen Sie zu uns

sehr gemütliche Gaststube ca. 45 Sitzplätze (max. 50) Tische 6 – 7 Sitzplätze
sehr schöne Gartenwirtschaft ca. 50 Sitzplätze, bei Bedarf auch mehr, Tische 4 – 6 Sitzplätze
Sehr schöne natürliche Ambiente in grüner Umgebung
Tolle Gäste, schöne Bedienung, kleiner Dorfbach, frische Hecken und grüne Bäume

Feste feiern aller Art, für Gruppen Reservation erwünscht

- Verkehrstechnisch maximal bestens erschlossen

eigener SBB-Bahnhof
viele eigene Auto-Töff-Traktoren-Parkplätze
es hat Velo-Wege und ist für Spaziergänge ideal