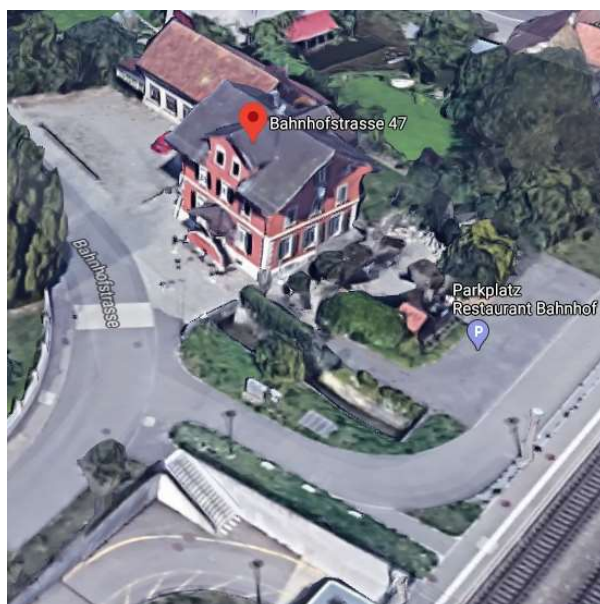


Bahnhöfli Ahan Thai  
Speise-Restaurant  
Bahnhofstrasse 47  
8182 Otelfingen ZH  
[AhanThai@gmx.ch](mailto:AhanThai@gmx.ch)  
[www.AhanThai.ch](http://www.AhanThai.ch)



+41 44 599 0005 Gaststube  
+41 76 393 0767 Tuk  
+41 79 410 1715 Dani

▪ Öffnungszeiten:

11:00 – 14:00 17:00 – 22:00 Di  
11:00 – 14:00 17:00 – 22:00 Mi  
11:00 – 14:00 17:00 – 22:00 Do  
11:00 – 14:00 17:00 – 24:00 Fr  
11:00 -- 24:00 Sa  
Wirte-Sonntag So + Mo



▪ Takeaway, Mittagmenüs, Speisekarte

Bestes Thaïessen (Takeaway und Speisekarte ist auf der Webseite)  
Allfällige Wünsche können eingebracht werden, da alles frisch gekocht wird  
Total authentische Thaiküche, da sämtliche Mitarbeiter-(innen) Thai sind

▪ Warum kommen Sie zu uns

sehr gemütliche Gaststube ca. 45 Sitzplätze (max. 50) Tische 6 – 7 Sitzplätze  
sehr schöne Gartenwirtschaft ca. 50 Sitzplätze, bei Bedarf auch mehr, Tische 4 – 6 Sitzplätze  
Sehr schöne natürliche Ambiente in grüner Umgebung  
Tolle Gäste, schöne Bedienung, kleiner Dorfbach, frische Hecken und grüne Bäume

Feste feiern aller Art, für Gruppen Reservation erwünscht

▪ Verkehrstechnisch maximal bestens erschlossen

eigener SBB-Bahnhof  
viele eigene Auto-Töff-Traktoren-Parkplätze  
es hat Velo-Wege und ist für Spaziergänger ideal